

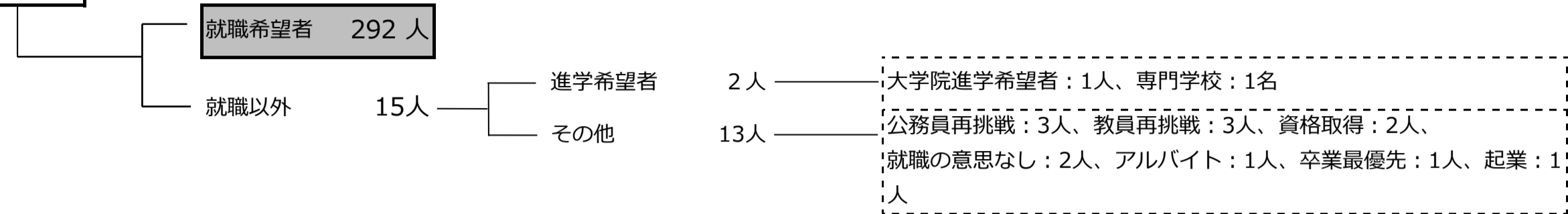
# 2018（平成30）年度 青森公立大学卒業・修了予定者内定状況

平成31年2月28日現在

## 1 学部

4年次在籍者 328人

**卒業予定者 307人** (13年度生：男1人、女1人 / 14年度生：男5人、女0人 / 15年度生：男182人、女118人)



(1) 内定・就職状況 (昨年同時期との比較)

区分		就職希望者 (人)			内定者 (人)			うち就職決定者 (人)			内定率 (%)		
		平成30年度 (A)	平成29年度 (B)	A - B	平成30年度 (C)	平成29年度 (D)	C - D	平成30年度 (E)	平成29年度 (F)	E - F	平成30年度 (G)=(C/A)	平成29年度 (H)=(D/B)	G - H
男	経営	79	52	27	76	52	24	74	49	25	96.2	100.0	△ 3.8
	経済	81	69	12	79	66	13	75	64	11	97.5	95.7	1.8
	地域みらい	18	15	3	17	15	2	16	15	1	94.4	100.0	△ 5.6
	小計	178	136	42	172	133	39	165	128	37	96.6	97.8	△ 1.2
女	経営	44	64	△ 20	44	64	△ 20	42	63	△ 21	100.0	100.0	0.0
	経済	45	49	△ 4	44	49	△ 5	43	49	△ 6	97.8	100.0	△ 2.2
	地域みらい	25	26	△ 1	23	26	△ 3	22	26	△ 4	92.0	100.0	△ 8.0
	小計	114	139	△ 25	111	139	△ 28	107	138	△ 31	97.4	100.0	△ 2.6
合計		292	275	17	283	272	11	272	266	6	96.9	98.9	△ 2.0

(2) 学科別内定状況

区分	就職希望者(人)	内定者(人)	内定率(%)
経営	123	120	97.6
経済	126	123	97.6
地域みらい	43	40	93.0
合計	292	283	96.9

(3) 学科別業種別内訳 (就職決定者)

区分	卸売・小売業	金融・保険業	サービス業 (複合含む)	製造業	公務	建設業	電気・ガス	運輸業	情報通信業	不動産業	飲食店・宿泊業	教育・学習支援業	医療・福祉	農林水産	合計
経営	22	28	11	12	13	8	0	4	8	1	6	2	0	1	116
経済	36	16	10	7	19	2	1	1	10	6	1	1	8	0	118
地域みらい	4	9	7	3	4	2	0	2	2	1	2	0	2	0	38
就職決定者 (人)	62	53	28	22	36	12	1	7	20	8	9	3	10	1	272
構成比 (%)	22.8	19.5	10.3	8.1	13.2	4.4	0.4	2.6	7.4	2.9	3.3	1.1	3.7	0.4	100.0

