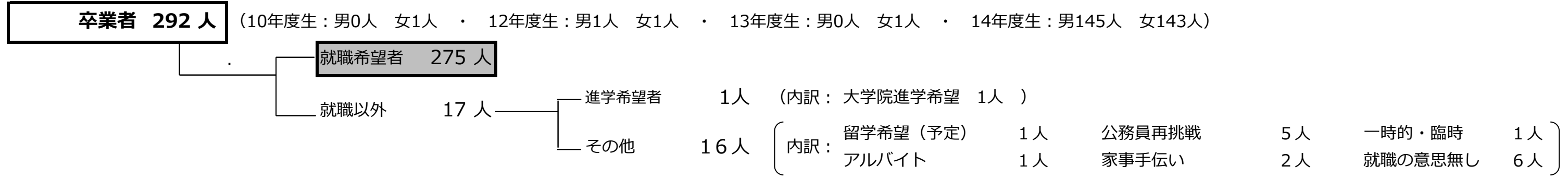


2017(平成29)年度 青森公立大学卒業・修了者内定状況

平成30年3月31日現在

1 学部

4年次在籍者 317人



(1) 内定・就職状況(昨年同時期との比較)

区分		就職希望者(人)			内定者(人)			うち就職決定者(人)			内定率(%)		
		平成29年度(A)	平成28年度(B)	A-B	平成29年度(C)	平成28年度(D)	C-D	平成29年度(E)	平成28年度(F)	E-F	平成29年度(G)	平成28年度(H)	G-H
男	経営	52	64	△12	52	63	△11	52	63	△11	100.0	98.4	1.6
	経済	69	90	△21	67	90	△23	67	90	△23	97.1	100.0	△2.9
	地域みらい	15	15	0	15	15	0	15	15	0	100.0	100.0	0.0
	計	136	169	△33	134	168	△34	134	168	△34	98.5	99.4	△0.9
女	経営	64	65	△1	64	64	0	64	64	0	100.0	98.5	1.5
	経済	49	40	9	49	39	10	49	39	10	100.0	97.5	2.5
	地域みらい	26	24	2	26	24	2	26	24	2	100.0	100.0	0.0
	計	139	129	10	139	127	12	139	127	12	100.0	98.4	1.6
合計		275	298	△23	273	295	△22	273	295	△22	99.3	99.0	0.3

(2) 学科別内定状況

区分	就職希望者(人)	内定者(人)	内定率(%)
経営	116	116	100.0
経済	118	116	98.3
地域みらい	41	41	100.0
計	275	273	99.3

(3) 就職決定者の本社所在地

区分	就職決定者	青森県						北海道		東北(青森県以外)		首都圏		その他	
		管内(人)	管内(%)	管内以外(人)	管内以外(%)	県内計(人)	県内割合(%)	就職者(人)	割合(%)	就職者(人)	割合(%)	就職者(人)	割合(%)	就職者(人)	割合(%)
男	134	26	19.4	22	16.4	48	35.8	8	6.0	33	24.6	34	25.4	11	8.2
女	139	20	14.4	31	22.3	51	36.7	3	2.2	24	17.3	50	35.9	11	7.9
計	273	46	16.8	53	19.4	99	36.2	11	4.0	57	20.9	84	30.8	22	8.1

※管内:青森市、平内町、外ヶ浜町、今別町、蓬田村

(4) 学科別業種別内訳(就職決定者)

区分	卸売・小売業	金融・保険業	サービス業(複合含む)	製造業	公務	建設業	電気・ガス	運輸業	情報通信業	不動産業	飲食店・宿泊業	教育・学習支援業	医療・福祉	農林水産	計
経営	17	31	17	7	7	7	0	6	13	5	1	3	2	0	116
経済	24	25	13	9	21	4	0	4	6	3	3	2	2	0	116
地域みらい	6	11	4	4	6	0	0	0	5	1	1	0	3	0	41
就職決定者(人)	47	67	34	20	34	11	0	10	24	9	5	5	7	0	273
構成比(%)	17.2	24.5	12.5	7.3	12.5	4.0	0.0	3.7	8.8	3.3	1.8	1.8	2.6	0.0	100.0

