

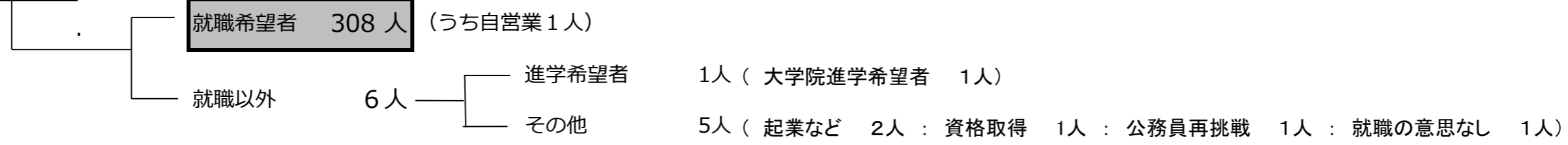
2018（平成30）年度 青森公立大学卒業・修了予定者内定状況

平成30年9月30日現在

1 学 部

4年次在籍者 327人

卒業予定者 314人 (12年度生 男1人、女0人 : 13年度生 男1人、女1人 : 14年度生 男5人、女0人 : 15年度生 男186人、女120人)



(1) 内定・就職状況 (昨年同時期との比較)

区分		就職希望者 (人)			内定者 (人)			うち就職決定者 (人)			内定率 (%)		
		平成30年度 (A)	平成29年度 (B)	A - B	平成30年度	平成29年度	C - D	平成30年度	平成29年度	E - F	平成30年度	平成29年度	G - H
男	経営	81	64	17	65	48	17	50	36	14	80.2	75.0	5.2
	経済	89	75	14	63	55	8	37	41	△ 4	70.8	73.3	△ 2.5
	地域みらい	18	15	3	17	12	5	10	8	2	94.4	80.0	14.4
	計	188	154	34	145	115	30	97	85	12	77.1	74.7	2.4
女	経営	46	65	△ 19	44	59	△ 15	38	52	△ 14	95.7	90.8	4.9
	経済	48	53	△ 5	42	44	△ 2	28	31	△ 3	87.5	83.0	4.5
	地域みらい	26	27	△ 1	23	25	△ 2	20	21	△ 1	88.5	92.6	△ 4.1
	計	120	145	△ 25	109	128	△ 19	86	104	△ 18	90.8	88.3	2.5
合計		308	299	9	254	243	11	183	189	△ 6	82.5	81.3	1.2

(2) 学科別内定状況

区分	就職希望者(人)	内定者(人)	内定率(%)
経営	127	109	85.8
経済	137	105	76.6
地域みらい	44	40	90.9
計	308	254	82.5

(3) 学科別業種別内訳 (就職決定者)

区分	卸売・小売業	金融・保険業	サービス業 (複合含む)	製造業	公務	建設業	電気・ガス	運輸業	情報通信業	不動産業	飲食店・宿泊業	教育・学習支援業	医療・福祉	農林水産	計
経営	15	24	8	9	6	8	0	2	7	1	5	2	0	1	88
経済	14	13	5	5	8	1	0	1	8	4	1	1	4	0	65
地域みらい	4	7	6	2	2	2	0	1	1	1	2	0	2	0	30
就職決定者 (人)	33	44	19	16	16	11	0	4	16	6	8	3	6	1	183
構成比 (%)	18.0	24.0	10.4	8.7	8.7	6.0	0.0	2.2	8.7	3.3	4.4	1.6	3.3	0.5	100.0

