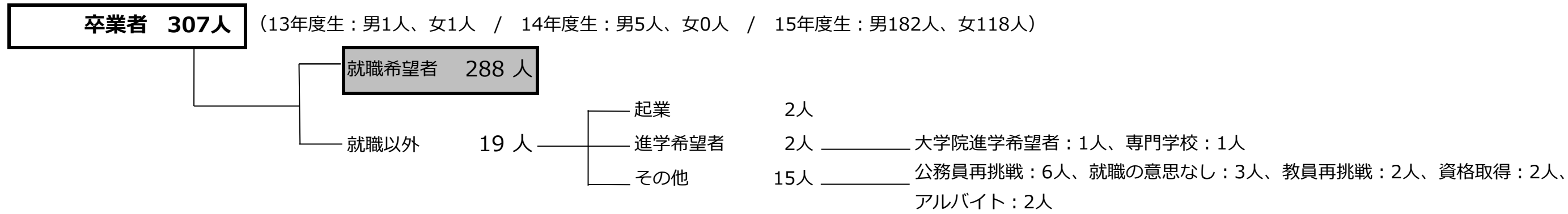


2018(平成30)年度 青森公立大学卒業・修了者内定状況

平成31年3月31日現在

1 学部

4年次在籍者 328人



(1) 内定・就職状況 (昨年同時期との比較)

区分		就職希望者(人)			内定者(人)			うち就職決定者(人)			内定率(%)		
		平成30年度(A)	平成29年度(B)	A-B	平成30年度(C)	平成29年度(D)	C-D	平成30年度(E)	平成29年度(F)	E-F	平成30年度(G)=(C/A)	平成29年度(H)=(D/B)	G-H
男	経営	78	52	26	78	52	26	78	52	26	100.0	100.0	0.0
	経済	81	69	12	81	67	14	81	67	14	100.0	97.1	2.9
	地域みらい	17	15	2	17	15	2	17	15	2	100.0	100.0	0.0
	小計	176	136	40	176	134	42	176	134	42	100.0	98.5	1.5
女	経営	44	64	△20	43	64	△21	43	64	△21	97.7	100.0	△2.3
	経済	44	49	△5	44	49	△5	44	49	△5	100.0	100.0	0.0
	地域みらい	24	26	△2	24	26	△2	24	26	△2	100.0	100.0	0.0
	小計	112	139	△27	111	139	△28	111	139	△28	99.1	100.0	△0.9
合計		288	275	13	287	273	14	287	273	14	99.7	99.3	0.4

(2) 学科別内定状況

区分	就職希望者(人)	内定者(人)	内定率(%)
経営	122	121	99.2
経済	125	125	100.0
地域みらい	41	41	100.0
合計	288	287	99.7

(3) 就職決定者の本社所在地

区分	就職決定者	青森県						北海道		東北(青森県以外)		首都圏		その他	
		管内(人)	管内(%)	管内以外(人)	管内以外(%)	県内計(人)	県内割合(%)	就職者(人)	割合(%)	就職者(人)	割合(%)	就職者(人)	割合(%)	就職者(人)	割合(%)
男	176	41	23.3	26	14.8	67	38.1	6	3.4	30	17.0	50	28.4	23	13.1
女	111	26	23.4	18	16.2	44	39.6	3	2.7	18	16.2	38	34.3	8	7.2
計	287	67	23.3	44	15.3	111	38.7	9	3.1	48	16.7	88	30.7	31	10.8

※管内：青森市、平内町、外ヶ浜町、今別町、蓬田村

(4) 学科別業種別内訳(就職決定者)

区分	卸売・小売業	金融・保険業	サービス業(複合含む)	製造業	公務	建設業	電気・ガス	運輸業	情報通信業	不動産業	飲食店・宿泊業	教育・学習支援業	医療・福祉	農林水産	合計
経営	24	28	13	14	13	8	0	4	8	1	5	2	0	1	121
経済	35	18	14	7	19	3	1	1	10	7	0	1	9	0	125
地域みらい	4	9	10	3	4	2	0	2	2	1	2	0	2	0	41
就職決定者(人)	63	55	37	24	36	13	1	7	20	9	7	3	11	1	287
構成比(%)	22.0	19.2	12.9	8.4	12.5	4.5	0.4	2.4	7.0	3.1	2.4	1.0	3.8	0.4	100.0

